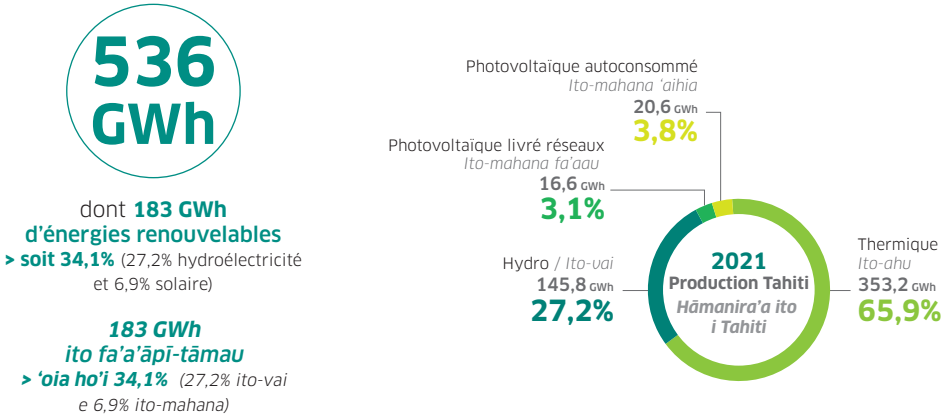


# Un mix énergétique en transition

## Ito uira āmui

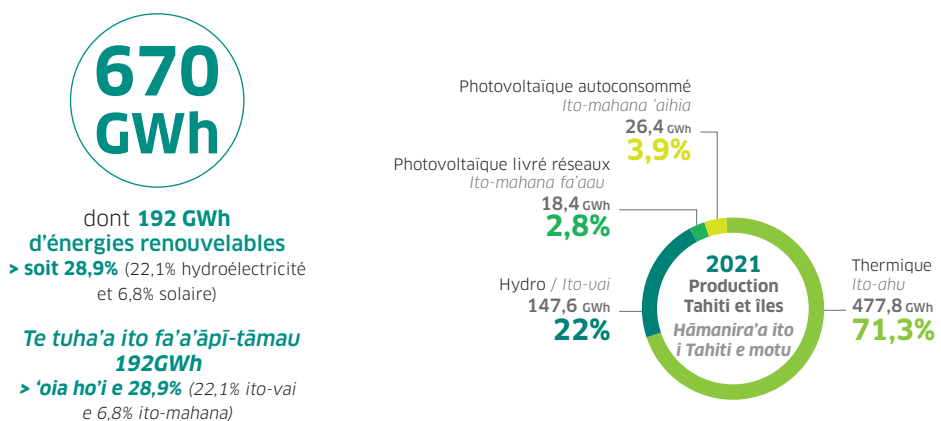
### PRODUCTION BRUTE D'ÉLECTRICITÉ À TAHITI

#### HĀMANIRA'A ITO UIRA I TAHITI



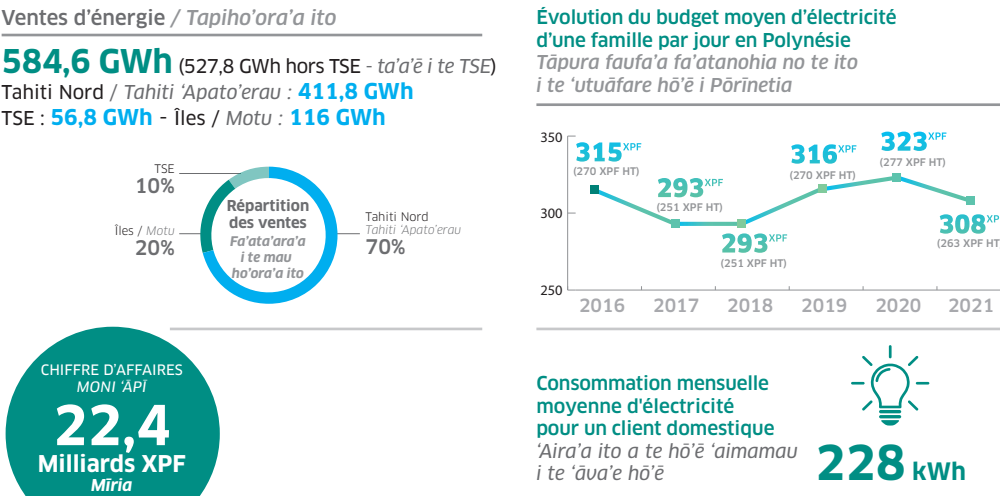
### PRODUCTION BRUTE D'ÉLECTRICITÉ À TAHITI & DANS LES ÎLES

#### HĀMANIRA'A ITO UIRA I TAHITI & I TE MAU MOTU



# Un service adapté à tous les Polynésiens

## Tāvinira'a tano noa nō Pōrīnetia nei





## En bref Chiffres clés 2021

Nūmera tāpe'ahia mai  
no te matahiti 2021

## UNE QUESTION ?

Contactez-nous en discussion instantanée  
ou sur notre site Internet :

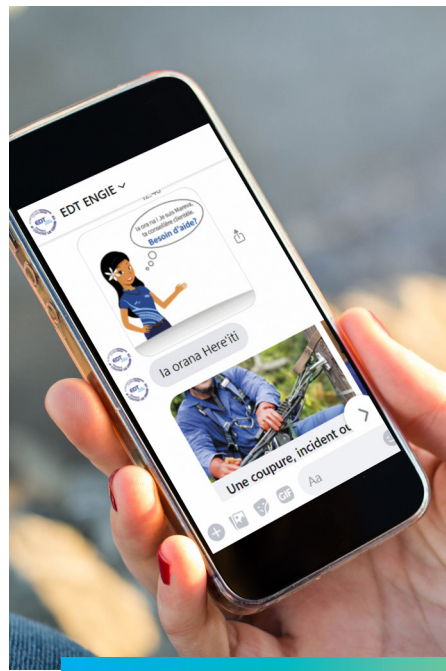
**www.edt.pf**

EDT Dépannage 24h/24 - 7J/7 **40 54 32 10**

EDT Infos Conseils **40 86 77 86**

E-mail **edt@edt.engie.com**

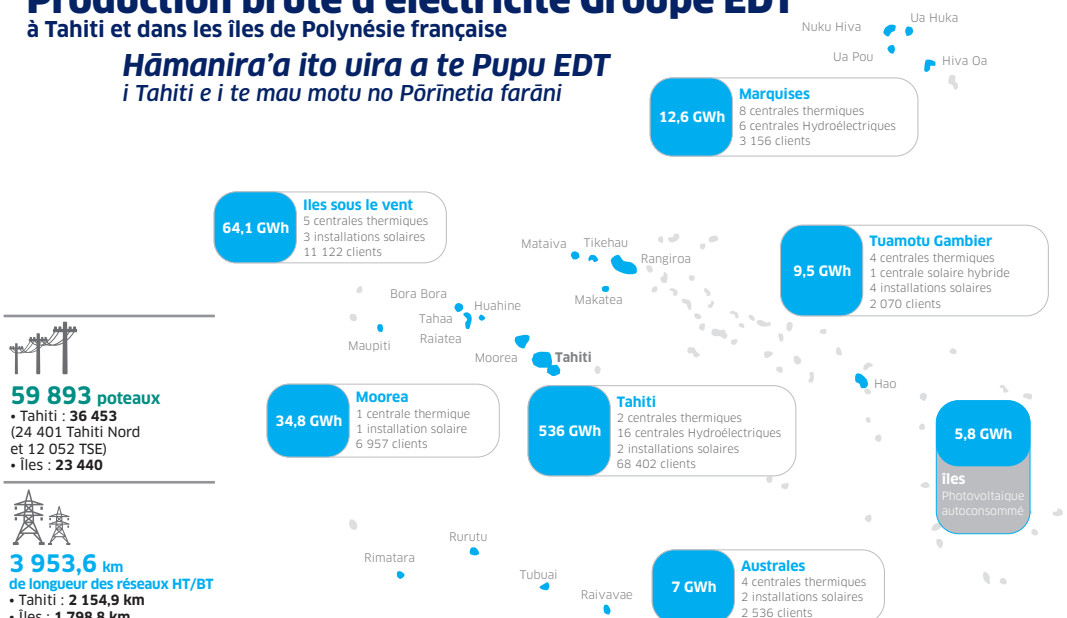
EDT ENGIE    



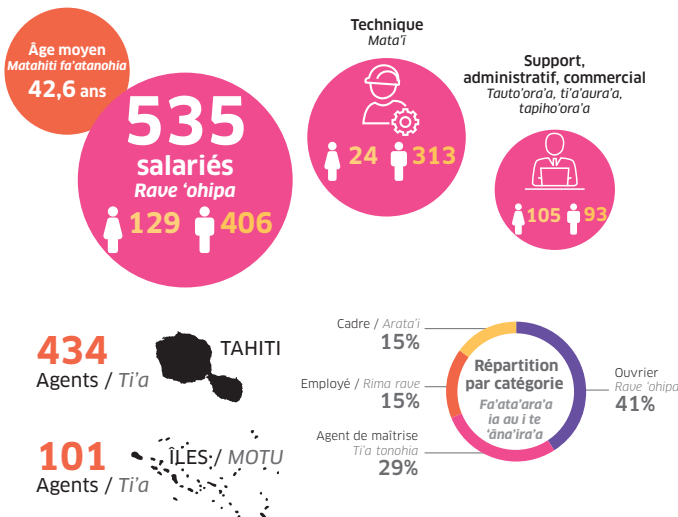
## Production brute d'électricité Groupe EDT

à Tahiti et dans les îles de Polynésie française

**Hāmanira'a ito uira a te Pupu EDT**  
*i Tahiti e i te mau motu no Pōrīnetia farāni*



## Une entreprise polynésienne E taiete no Pōrīnetia



### FORMATION INTERNE

Ha'api'ira'a nā tō roto

**8 523 heures de formation** dispensées aux agents  
**Hora ha'api'ira'a** nā te mau rave 'ohipa

**375 agents ont été formés**, soit 70% de l'effectif  
**Rave 'ohipa i fāna'o** i te ha'api'ira'a 70% o te rahira'a rave 'ohipa

### FORMATION EXTERNE

Ha'api'ira'a nā tō rāpae

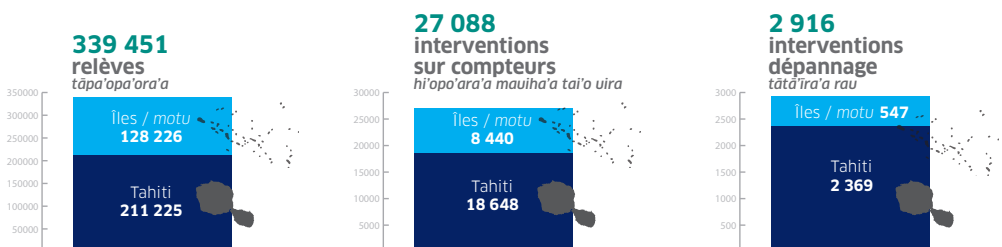
**5 273 heures de formation** dispensées par EDT à des sociétés externes  
**Hora ha'api'ira'a ā EDT** i te mau taiete nō rāpae

**174 personnes formées** en externe  
**Ta'ata nō rāpae i ha'api'ihia**

## Le sens du service client Te tāvinira'a i te hōani



## L'électricité 24H/24 et 7J/7 Te ito-uira 24H/24 e 7m/7



**1 598**

nouveaux branchements effectués  
**Tātū'atira'a 'āpi**

> 523 en individuel / tātā'itahi

> 441 en collectif / 'āmui

Dont îles / I te mau motu : 634