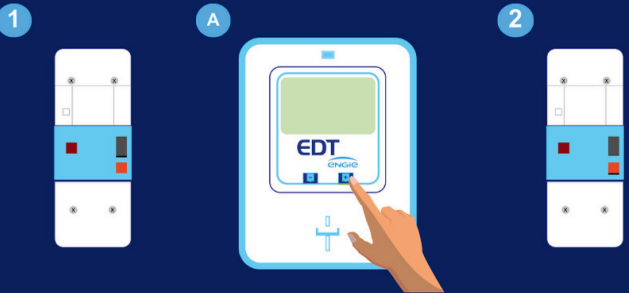


QUE FAIRE SI VOUS N'AVEZ PAS OU PLUS D'ÉLECTRICITÉ ?

2 / VÉRIFIER LE COMPTEUR EDT SITUÉ GÉNÉRALEMENT À L'EXTÉRIEUR DE VOTRE LOGEMENT



- 1 Si le disjoncteur EDT est en position “arrêt” (touche noire sortie) : réenclenchez-le en appuyant dessus.
- A Puis appuyez au moins 3 secondes sur le bouton + de votre compteur.
- 2 Si le disjoncteur EDT est en position “fonctionnement” (touche noire rentrée).
- A Appuyez au moins 3 secondes sur le bouton + de votre compteur.

Si le disjoncteur saute dès que vous le réenclenchez (en appuyant sur la touche noire) ou si le compteur ne s'allume pas, **appelez le service dépannage EDT 24h/24 et 7j/7 : 40 54 32 10**



FOIRE AUX QUESTIONS (FAQ)



QUELS SONT LES BÉNÉFICES POUR MOI ?

**Plus clair** : vous recevez tous les mois une facture basée sur votre consommation réelle du mois, fini les estimations !

**Plus simple** : vous accédez à tout moment depuis chez vous à vos données quotidiennes de consommation d'énergie.

**Plus économique** : vous pourrez suivre plus régulièrement l'évolution de votre consommation et adapter vos habitudes pour faire des économies d'énergie.

**Plus fiable** : les pannes sont diagnostiquées plus rapidement et les dépannages en sont d'autant plus efficaces. Les installations sont mieux protégées et la qualité de l'énergie est contrôlée plus rapidement.

COMMENT PUIS-JE FAIRE DES ÉCONOMIES D'ÉNERGIE ?

Grâce à cette nouvelle technologie, vous accédez à vos données de consommation de façon simple et rapide : vous pouvez visualiser tous les jours votre consommation d'électricité et adapter vos habitudes pour faire des économies ! Nous vous conseillons alors de paramétrer une alerte qui vous permettra de recevoir une notification dès que le seuil que vous aurez fixé sera atteint.

Vous pouvez aussi consulter vos écogestes à tout moment sur [www.edt.pf](http://www.edt.pf).



FOIRE AUX QUESTIONS (FAQ)



LE COMPTEUR NOUVELLE GÉNÉRATION RESPECTE-T-IL LA VIE PRIVÉE ?

La protection des données est une des priorités d'EDT. Collecter des informations de consommation des clients est l'une des missions principales d'EDT, particulièrement pour les besoins de facturation. Il est important de savoir qu'aucune information directement personnelle (au sens de l'article 2 de la loi informatique et libertés du 6 janvier 1978 et de l'article 4.1 du “Règlement général sur la protection des données personnelles”) ne transite par le compteur nouvelle génération. Les données communiquées par le compteur ne peuvent être identifiées qu'indirectement. En effet, les noms ou adresses ne passent pas par le compteur. La seule information qui permet une identification est le numéro du compteur. Il faut ensuite croiser ce numéro avec le fichier client détenu par EDT.

Le compteur nouvelle génération est capable de relever et de transmettre des données de consommation d'électricité détaillées ainsi que des données techniques, telles que le type de compteur, le numéro de série, la date et l'heure ou encore le journal des coupures brèves ou longues, très utiles pour la mission de service public de distribution d'énergie électrique.

CONCERNANT LES DONNÉES DE CONSOMMATION ?

Le compteur enregistre seulement des consommations globales journalières en kilowattheures. Il n'est pas en mesure de déterminer quel appareil est utilisé, ni à quelle fréquence. Ces données de consommation quotidienne sont enregistrées automatiquement sur le compteur, et sont transmises à distance, une fois par jour entre minuit et deux heures, sur le système d'information centralisé d'EDT grâce à la technologie du courant porteur en ligne (CPL) qui utilise les câbles du réseau électrique. Les données de consommation plus fines telles que la courbe de charge sont enregistrées sur le compteur dans le seul but de vous les restituer via un NOUVEAU SERVICE GRATUIT “Suivi des Consommations”, uniquement avec votre consentement. Vous disposez du droit de stopper à tout moment la collecte et la transmission de ces données ainsi que d'effacer celles enregistrées dans notre système.

EDT veille scrupuleusement tant à la sécurité des données qu'au respect de la vie privée, et respecte l'ensemble des recommandations de la Commission Nationale de l'Informatique et des Libertés (CNIL) dans le cadre du déploiement et de la mise en œuvre de son compteur nouvelle génération.



CONTACTS

Pour toute question relative à votre compteur nouvelle génération, contactez-nous :

- 40 86 77 86
- [www.edt.pf](http://www.edt.pf)

Suivez-nous sur



Scannez-moi



VOTRE COMPTEUR NOUVELLE GÉNÉRATION



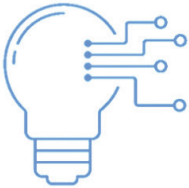
# INNOVER

## POUR MIEUX VOUS SERVIR

Depuis 70 ans, EDT oeuvre auprès des Polynésiens pour une distribution d'énergie toujours plus responsable au Fenua

L'innovation est le moteur de nos activités :

- Dans notre métier : la distribution d'électricité
- Dans notre mission : servir nos clients



Les nouvelles technologies sont des outils pour réussir la transition énergétique. Nous souhaitons aller plus loin dans l'amélioration de nos services et **vous proposer des solutions innovantes.**

EDT est énergiquement **engagée à vos côtés**, pour vous accompagner au quotidien.

**L'énergie est notre avenir, économisons-la.**



## COCO, C'EST QUOI ?

COCO, c'est un compteur qui enregistre la consommation de votre Fare comme tout compteur électrique mais avec un petit plus.

COCO peut remonter les index télérelevés de manière automatique vers un système informatique centralisé !

- Il peut le faire :
- Une fois par mois pour la facturation
  - Tous les jours si besoin de suivre sa consommation



## AVANTAGES CLIENT :

Des factures mensuelles sur consommation réelle

Une meilleure maîtrise de l'énergie en suivant vos consommations à la semaine ou à la journée

Des mises en service ou des modifications de puissance à distance

Des alertes en cas de dépassement de consommation

Finì l'auto relève, "COCO" s'en charge



## COMMENT ÇA MARCHE ?



**1 Indicateur lumineux de consommation**  
Ce voyant clignote en fonction de la quantité d'électricité consommée (plus celle-ci est élevée, plus le voyant clignote rapidement).

**2 Numéro de compteur**  
Vous pourrez vérifier que le numéro de compteur correspond à celui de votre facture.

**3 Afficheur**  
Il permet de visualiser, à la demande, la plupart des paramètres du compteur. Si pas d'affichage, le compteur est en mode veille et pour le sortir du mode veille il suffit d'appuyer la touche "+" ou "-".

**4 Touches de défilement des données**  
En appuyant sur les touches "-" et "+", les informations défilent sur l'afficheur.

**5 Voyant lumineux vert**  
Ce voyant s'allume quand le compteur est coupé et que vous êtes autorisé à le remettre en service. Pour cela, appuyez plus de 2s sur la touche "+".

## LECTURE DU COMPTEUR

0 kWh  
BASE

**BASE** : Le nombre s'affichant sur votre compteur, à l'instant T, indique votre consommation en kWh depuis le début du contrat ou la mise en service de ce dernier.

0 kWh  
INDEX  
INJECTION

**INDEX INJECTION** : Si vous produisez vous-même votre énergie (par exemple via des panneaux photovoltaïques), le compteur vous indique le volume total d'énergie injectée sur le réseau.

P REF

**P REF (Puissance de référence)** : Cet écran indique la puissance d'abonnement que vous avez souscrite. Le compteur disjoncte si cette puissance en kVA est dépassée.

0 kWh  
PUISSANCE APP

**PUISSANCE APP (appelée)** : C'est la puissance utilisée pour tous les appareils électriques fonctionnant à un instant T dans votre logement. Le chiffre suivi de VA reflète la puissance consommée en temps réel. La détermination de l'équipement le plus énergivore peut se faire en se basant sur cet écran.

0 kWh  
PUISSANCE MAX

**PUISSANCE MAX** : Il s'agit de la puissance maximale en VA atteinte durant la journée en cours. Sa comparaison avec la puissance souscrite permet de déterminer si votre abonnement est adapté à vos besoins. Attention ! Il faut diviser la puissance max en VA par 1000 pour pouvoir la comparer avec la puissance souscrite en kVA.

3000 VA  
PUISSANCE COUP

**PUISSANCE COUP** : La puissance de coupure indique la puissance maximale pouvant être atteinte et au-delà de laquelle le compteur disjoncte. Cette puissance est identique à celle souscrite.

PLUS DÉPASSÉE  
APPUIEZ 2 SECONDES

**PUISS DÉPASSÉE** : Lorsque ce message s'affiche sur l'écran, cela signifie que trop d'appareils électriques fonctionnent en même temps. Il faut en débrancher certains et réarmer le compteur en appuyant au moins 2 secondes sur le bouton + mis en évidence par une lumière verte.

## Tableau de correspondance

### MONOPHASÉ

kVA (puissance affichée sur le compteur)	Intensité A (affichée sur votre facture mensuelle)
3,3	15
6,6	30
9,9	45
13,2	60



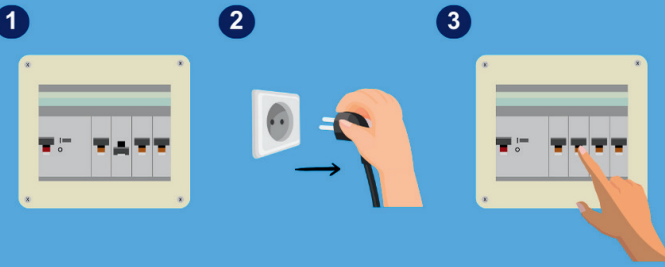
### TRIPHASÉ

kVA (puissance affichée sur le compteur)	Intensité A (affichée sur votre facture mensuelle)
6,6	10
9,9	15
13,2	20
16,5	25
19,8	30
26,4	40
33,3	50
39,6	60

## QUE FAIRE SI VOUS N'AVEZ PAS OU PLUS D'ÉLECTRICITÉ ?

### 1 / VÉRIFIER LE TABLEAU ÉLECTRIQUE GÉNÉRAL SITUÉ DANS VOTRE LOGEMENT

Tous les disjoncteurs doivent être en position haute ou "I".



**1** Si l'un des disjoncteurs **n'est pas** en position haute, vérifiez alors à quelle pièce de la maison il correspond.

**2** **Débranchez** les appareils électriques présents dans cette pièce.

**3** Essayez alors de **réarmer le disjoncteur en position haute**. S'il ne tient pas, alors le problème se situe au niveau de votre installation électrique interne : vous devez vous rapprocher d'un électricien privé.

