

## GUIDE de prévention des risques électriques

Prévenons les dangers de l'électricité avec Ito, Hina et Hiti.



EDT  
ENGIE



### Branches d'arbre

**Risque :** Si les branches de l'arbre dans lequel tu montes touchent une ligne électrique, **tu risques de t'électrocuter.**

**Conseil :** Ne monte jamais dans un arbre dont le feuillage est traversé par une ligne électrique. Préviens tes parents qui se chargeront de faire appel à un professionnel.

ATTENTION être sur le chemin de l'électricité  
**= DANGER**



### Poteau électrique

**Risque :** Si tu grimpes à un poteau électrique, **tu risques de t'électrocuter.**

**Conseil :** Ne grimpe jamais à un poteau électrique, c'est interdit.



### Cerf-volant à proximité de lignes électriques

**Risque :** Si le cerf-volant avec lequel tu joues touche un fil électrique, **tu risques de t'électrocuter** et les fils électriques peuvent tomber à terre.

**Conseil :** Ne joue jamais au cerf-volant près d'une ligne électrique.

ATTENTION être sur le chemin de l'électricité  
**= DANGER**



### Objet à proximité de lignes électriques

**Risque :** Si l'objet que tu manipules touche une ligne électrique, **tu risques de t'électrocuter** et les lignes électriques peuvent tomber à terre.

**Conseil :** Ne manipule jamais un objet à proximité de lignes électriques. Préviens tes parents qui pourront t'aider.

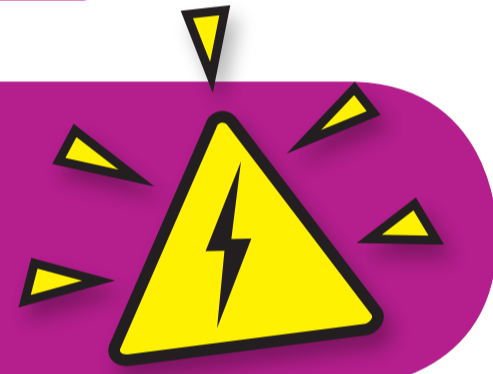


### Interrupteur ou prise murale déboîté(e)

**Risque :** Si tu touches un interrupteur ou une prise murale déboîté(e), **tu risques de t'électrocuter.**

**Conseil :** Ne touche jamais un interrupteur ou une prise murale déboîté(e). Préviens tes parents qui se chargeront de faire appel à un professionnel.

ATTENTION être sur le chemin de l'électricité  
**= DANGER**



### Bouilloire électrique

**Risque :** Si tu remplis une bouilloire électrique alors qu'elle est encore branchée, **tu risques de t'électrocuter.**

**Conseil :** Débranche toujours une bouilloire électrique avant de la remplir.

ATTENTION être sur le chemin de l'électricité  
**= DANGER**

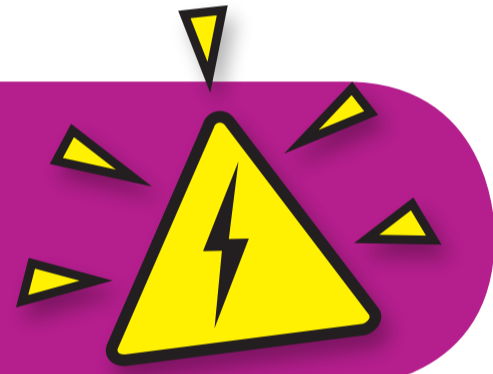


### Objet dans une prise

**Risque :** Si tu piques un objet ou un doigt dans une prise électrique, **tu risques de t'électrocuter.**

**Conseil :** Ne pique jamais rien dans une prise électrique.

ATTENTION être sur le chemin de l'électricité  
**= DANGER**



### Appareil électrique à débrancher

**Risque :** Si tu tires sur le fil d'un appareil électrique pour le débrancher, tu peux abîmer le fil et arracher la prise murale, **et tu risques de t'électrocuter.**

**Conseil :** Pour débrancher un appareil électrique, **ne tire jamais** sur le fil et **tiens toujours** l'embout de la prise avant de tirer. Préviens tes parents qui pourront t'aider.

ATTENTION être sur le chemin de l'électricité  
**= DANGER**



### Appareil électrique quand tu es mouillé(e)

**Risque :** Si tu touches un appareil électrique alors que tu es mouillé(e) ou en contact avec de l'eau, **tu risques de t'électrocuter.**

**Conseil :** Ne touche jamais un appareil électrique si tu es mouillé(e) ou si tu es en contact avec de l'eau. Préviens tes parents.

ATTENTION être sur le chemin de l'électricité  
**= DANGER**



### Appareil électrique à démonter

**Risque :** Si tu démontes un appareil électrique alors qu'il est encore branché, **tu risques de t'électrocuter.**

**Conseil :** Débranche toujours un appareil électrique avant de le démonter.

ATTENTION être sur le chemin de l'électricité  
**= DANGER**



### Ligne électrique à terre

**Risque :** Si tu touches une ligne électrique tombée à terre, **tu risques de t'électrocuter.**

**Conseil :** Ne t'approche jamais d'une ligne électrique tombée à terre. Préviens tes parents qui se chargeront de contacter EDT Dépannage au 40.5.4.3.2.1.0.

ATTENTION être sur le chemin de l'électricité  
**= DANGER**



### Coffret électrique détérioré

**Risque :** Si tu touches un équipement électrique détérioré, **tu risques de t'électrocuter.**

**Conseil :** Ne manipule jamais un équipement électrique détérioré. Préviens tes parents qui se chargeront de contacter EDT Dépannage au 40.5.4.3.2.1.0.

ATTENTION être sur le chemin de l'électricité  
**= DANGER**



### Câble électrique enterré

**Risque :** Si tu touches une ligne électrique enterrée, **tu risques de t'électrocuter.**

**Conseil :** Ne t'approche jamais d'une ligne électrique enterrée. Préviens tes parents qui se chargeront de contacter EDT Dépannage au 40.5.4.3.2.1.0.



### Poste de transformation

**Risque :** Si tu grimpes sur un poste de transformation ou que tu y introduis un objet, **tu risques de t'électrocuter.**

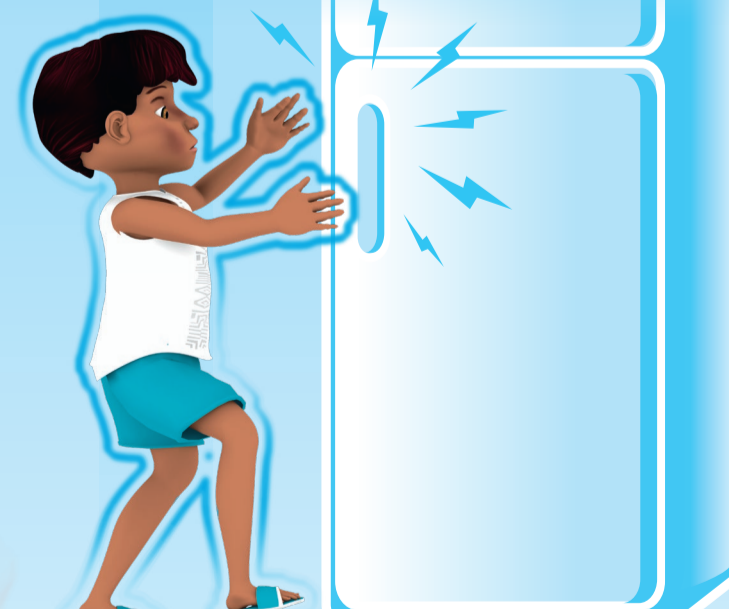
**Conseil :** Ne grimpe jamais sur un poste de transformation et **n'y introduis jamais rien**, c'est interdit.

ATTENTION être sur le chemin de l'électricité  
**= DANGER**

L'électricité peut brûler gravement la peau et provoquer une contraction des muscles si puissante qu'il devient impossible de lâcher le fil électrique (**électrocution**).

**Il existe 2 risques principaux liés à l'électricité :**

**1 L'électrisation,** c'est un accident dû à un contact du corps avec l'électricité (exemple : appareils mal isolés).



**2 L'électrocution,** c'est une électrisation mortelle, due à un contact du corps avec l'électricité.



Ne jamais toucher quelqu'un d'électrocuté.

Dans le cas d'une électrocution, il faut impérativement couper l'électricité en appuyant sur le bouton du disjoncteur.